

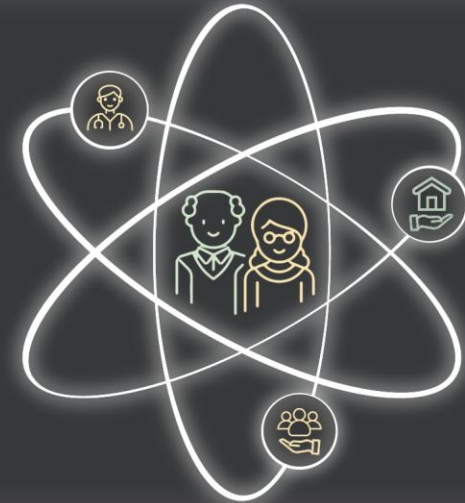
IX CONGRESO INTERNACIONAL DEPENDENCIA Y CALIDAD DE VIDA

Integración sociosanitaria: un balance de la realidad

IX CONGRÉS INTERNACIONAL DEPENDÈNCIA I QUALITAT DE VIDA

Integració sociosanitària: un balanç de la realitat

6 -7 de Nov. de 2023 Auditori Axa. Barcelona #EdadyVida2023



Fundación
Edad & Vida

Título: Construyendo ciudades y entornos saludables. Diseño y planificación para una mejor calidad de vida

Autor: Elisa Pozo Menéndez, Dra. Arquitecta
Socia fundadora **mita atelier** | Investigadora **Matia Instituto**

Con el apoyo / Amb el suport:



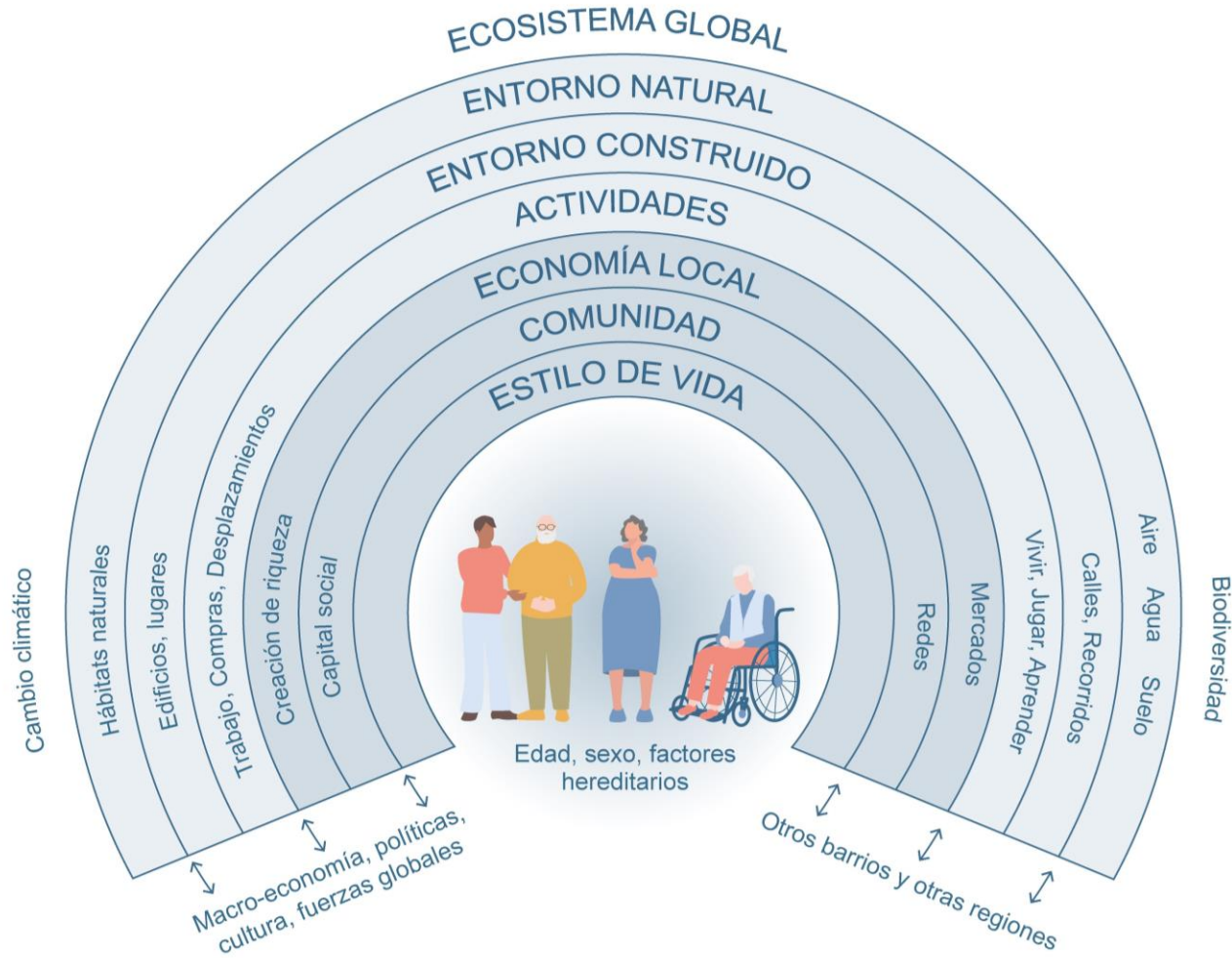


¿Cómo nos afecta nuestro entorno en la salud?

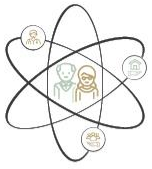




¿Cómo nos afecta nuestro entorno en la salud?



Determinantes de salud y bienestar en los barrios



Parte I. Conceptos básicos de urbanismo y salud

Parte II. Método, objetivo

Parte III. Listado de preguntas básicas

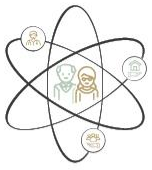
Parte IV. Ejemplos ilustrativos

Guía para planificar ciudades saludables (Fariña, Higuera, Román & Pozo, 2022).

<https://www.sanidad.gob.es> > Estrategia > docs PDF.

Investigadores Universidad Politécnica de Madrid | Ministerio de Sanidad, FEMP. Madrid.

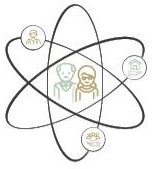




CIUDADES PENSADAS PARA CAMINAR

1. Densidad poblacional adecuada
2. Complejidad
3. Contigüidad
4. Reorganización del reparto del espacio público según prioridades de movilidad
5. Confort y comodidad (climático, topográfico, visual y acústico)
6. Accesibilidad universal
7. Seguridad
8. Sentido de pertenencia e identidad
9. Equipamientos (escolares, sanitarios, deportivos, convivenciales...)
10. Comunicaciones (barrio, con otros barrios, ciudad, con otras ciudades...)

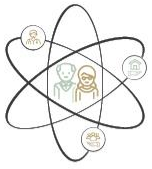




INTRODUCCIÓN DE LA NATURALEZA EN LA CIUDAD



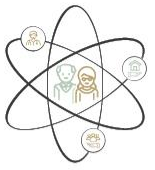
1. Zonas verdes de proximidad
2. Pavimentos y áreas sin uso
3. Infraestructura verde y azul
4. Azoteas y terrazas



LUGARES DE ENCUENTRO Y CONVIVENCIA



1. Gobernanza y participación
2. Sedes físicas en edificios
3. Lugares convivenciales en el espacio público
4. Espacios virtuales



CIUDADES SALUDABLES



V. Preguntas indicativas para la diagnosis en salud de los entornos locales





Densidad adecuada

- ¿Todos los domicilios están a una distancia máxima de 1,5 km de un colegio, de un servicio de atención primaria de salud, de una farmacia o de unas instalaciones deportivas?
- ¿Todos los domicilios están a una distancia máxima de 1 km de algún local de reunión o para actividades múltiples?
- ¿Todos los domicilios están a una distancia máxima de 0,5 km de una zona verde?

Contigüidad

- ¿La zona estudiada es adyacente al resto del área urbana de la ciudad?
- En el caso de que no lo sea ¿a qué distancia se encuentra?
- ¿Existen parques o jardines de borde que se puedan considerar integrados en la nueva área que se pretende crear?

Confort y comodidad (climático, topográfico, visual y acústico)

- ¿Existen árboles o elementos que propicien sombra en las zonas estanciales exteriores y en las calles?
- ¿Cómo es el coeficiente de albedo de las superficies existentes o a incorporar en el ámbito? ¿están expuestas a la radiación solar en los meses sobrecalentados?
- ¿Existen elementos de agua, vegetación o superficies permeables que propicien una mayor humedad relativa en el ambiente? ¿en qué proporción se encuentran respecto a las superficies impermeables?



Seguridad frente a la delincuencia

- ¿Se cuenta con un plano donde estén señalados aquellos puntos que, según el método CPTED* u otros análogos y derivados, puedan presentar problemas de seguridad frente a la delincuencia?
- ¿Se han detectado aquellos lugares con mayor número de incidencias policiales?
- ¿Se ha realizado alguna encuesta sobre seguridad subjetiva con perspectiva de género para detectar los sitios en los que la gente se siente más insegura?

Seguridad frente a la contaminación

- ¿Los niveles de contaminación aérea o acústica superan los umbrales definidos por la OMS?
- ¿Los niveles de contaminación acústica puntuales no superan los umbrales establecidos por la OMS?
- ¿Existe una normativa de publicidad que evite la contaminación visual?

Sentido de pertenencia e identidad

- ¿Se ha detectado la existencia de elementos simbólicos físicos a conservar o a potenciar?
- ¿Se ha detectado la existencia de elementos simbólicos perdidos y con posibilidad de recuperación?
- ¿Existen estrategias que impliquen a la comunidad en el diseño, construcción y mantenimiento del espacio público?



Zonas verdes de proximidad

- ¿Puedo ir al parque andando? ¿Puede una persona adulta joven ir a una zona verde desde su casa en 10 minutos?
- ¿Puede una persona con movilidad reducida o una persona adulta mayor de 65 años ir a una zona verde desde su casa a través de un camino seguro y sin cuevas?
- ¿Existe variedad de zonas verdes en la proximidad de las viviendas?
- ¿Hay variedad de actividades posibles en la zona verde?
- ¿Existen servicios públicos (aseos) en las zonas verdes?
- ¿Son las zonas verdes seguras por las noches?

Pavimentos y áreas sin uso

- ¿Existen solares urbanos que pueden convertirse en zonas para usos temporales?
- ¿Existe al menos un 10% de zonas sin pavimentar en el barrio?
- ¿Existen pavimentos en el barrio de colores claros?
- ¿Existen pavimentos permeables en el barrio?

Infraestructura verde y azul

- ¿Existe un itinerario de conexión con movilidad activa (andando-bici) de los barrios centrales con el exterior de la ciudad?
- ¿Existen calles que cambien su uso los fines de semana?
- ¿Están los cauces de agua superficial en buen estado?



Gobernanza y participación

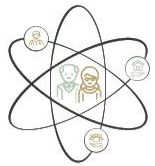
- ¿Existen reglamentos y/o marcos normativos locales que articulen el buen funcionamiento de la participación ciudadana?
- ¿Existen plataformas y procesos participativos (físicos y/o digitales) promovidos por las administraciones locales para la toma de decisiones sobre su entorno urbano local (movilidad, urbanismo, servicios públicos, medio ambiente, etc.)?
- ¿Existen órganos de participación ciudadana activos (consejos de ciudad, distrito o barrio, audiencia pública, pactos y acuerdos, etc.)?

Sedes físicas en edificios

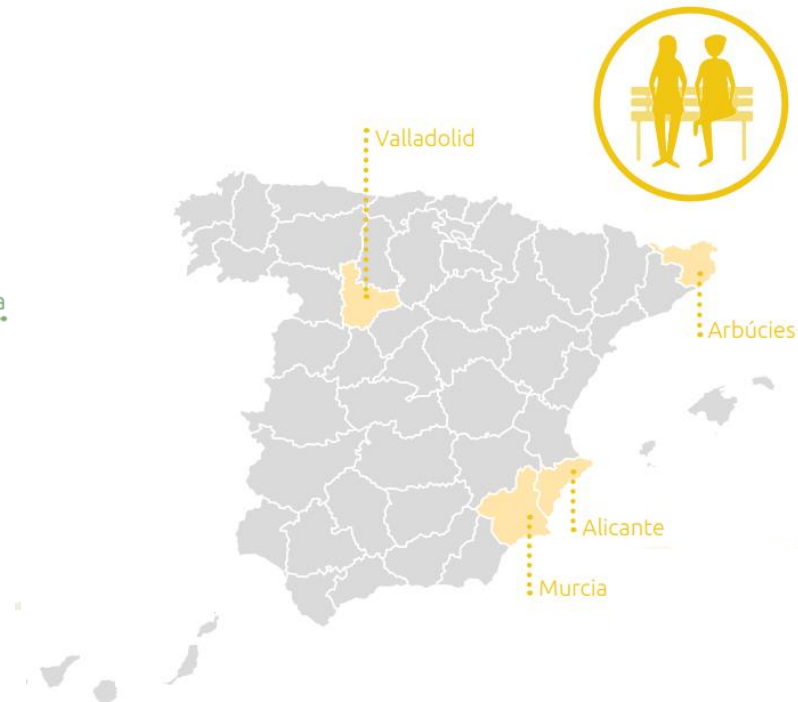
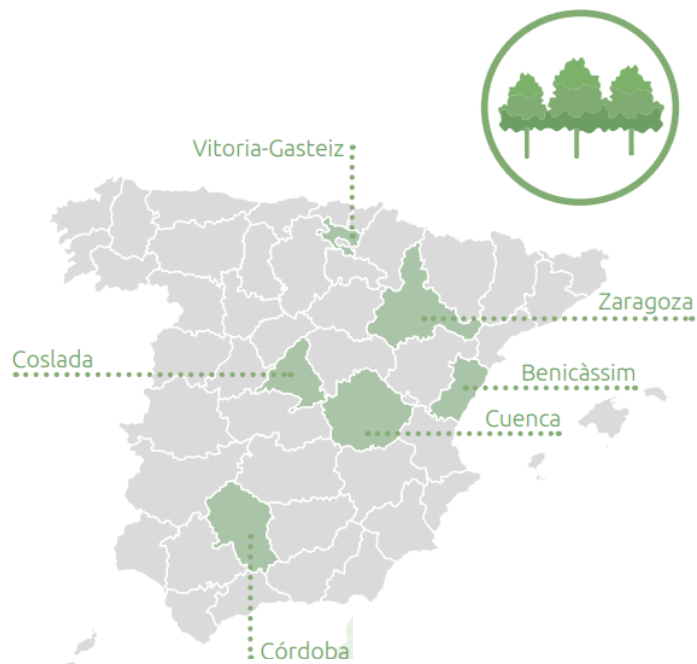
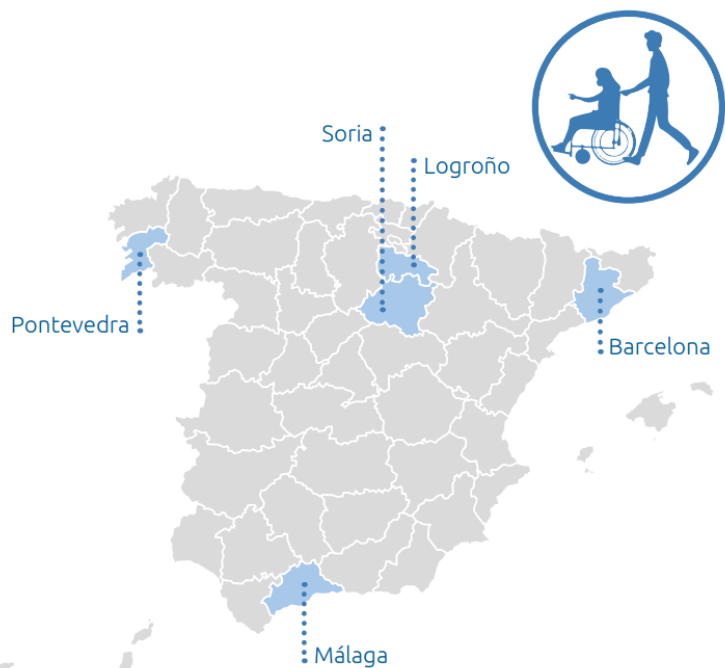
- ¿Existen locales, edificios o sedes habilitadas para ser gestionadas por asociaciones de vecinos/as, colectivos u otro tipo de entidad sin ánimo de lucro (ONG, asociación, fundación, cooperativa...)?
- ¿Existen proyectos colaborativos e iniciativas ciudadanas que hagan uso del espacio público?
- ¿Los equipos municipales cuentan con las asociaciones y entidades locales de una forma activa?

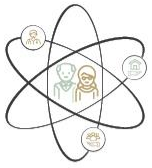
Lugares convivenciales en el espacio público

- ¿Existen espacios y/o equipamientos con distintos usos a lo largo del día o de la semana?
- ¿Existe algún espacio dentro de la ciudad que sea un punto de encuentro popular habitual? ¿Qué tipo de actividades se realizan en él?

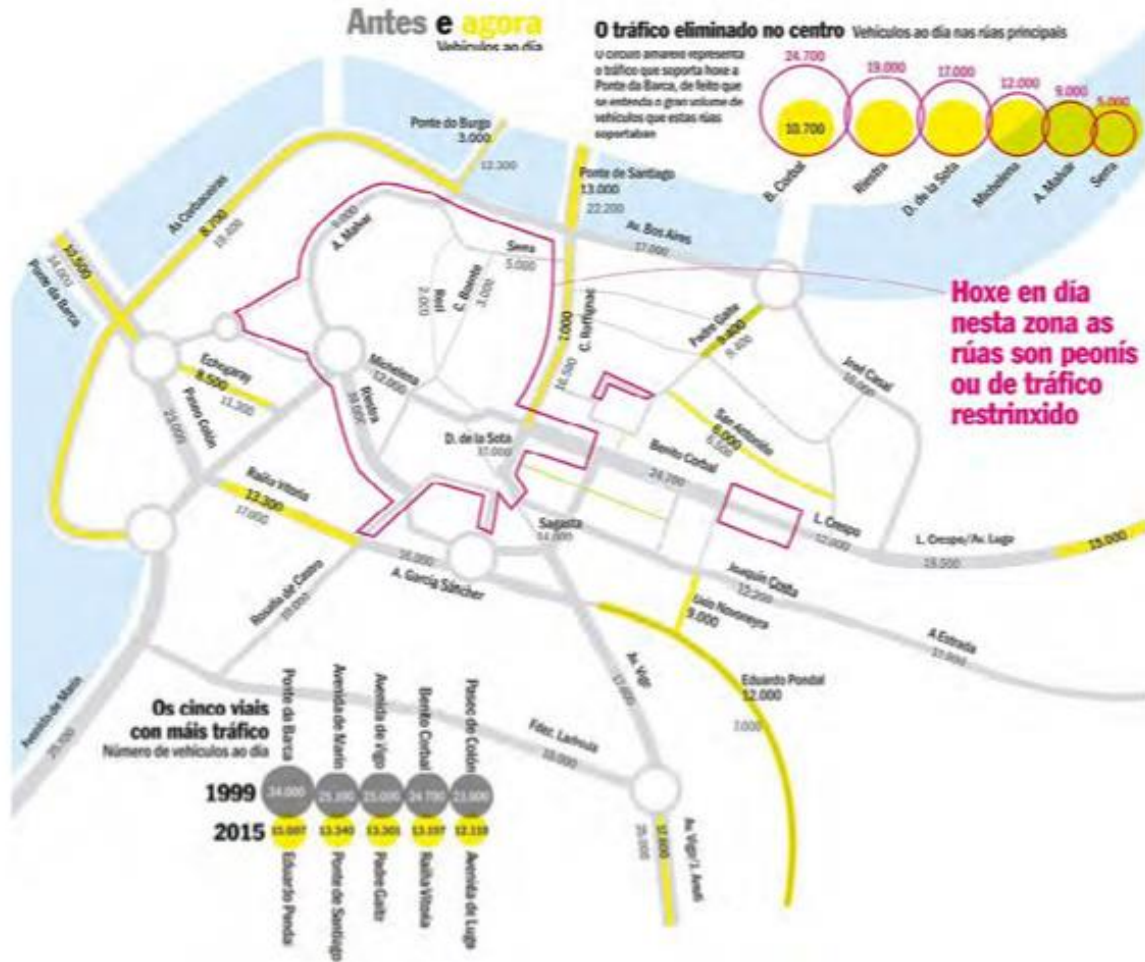


Guía para planificar Ciudades Saludables | Plan de Acción



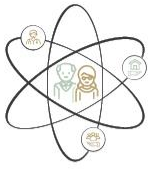


Pontevedra, caminar resolve

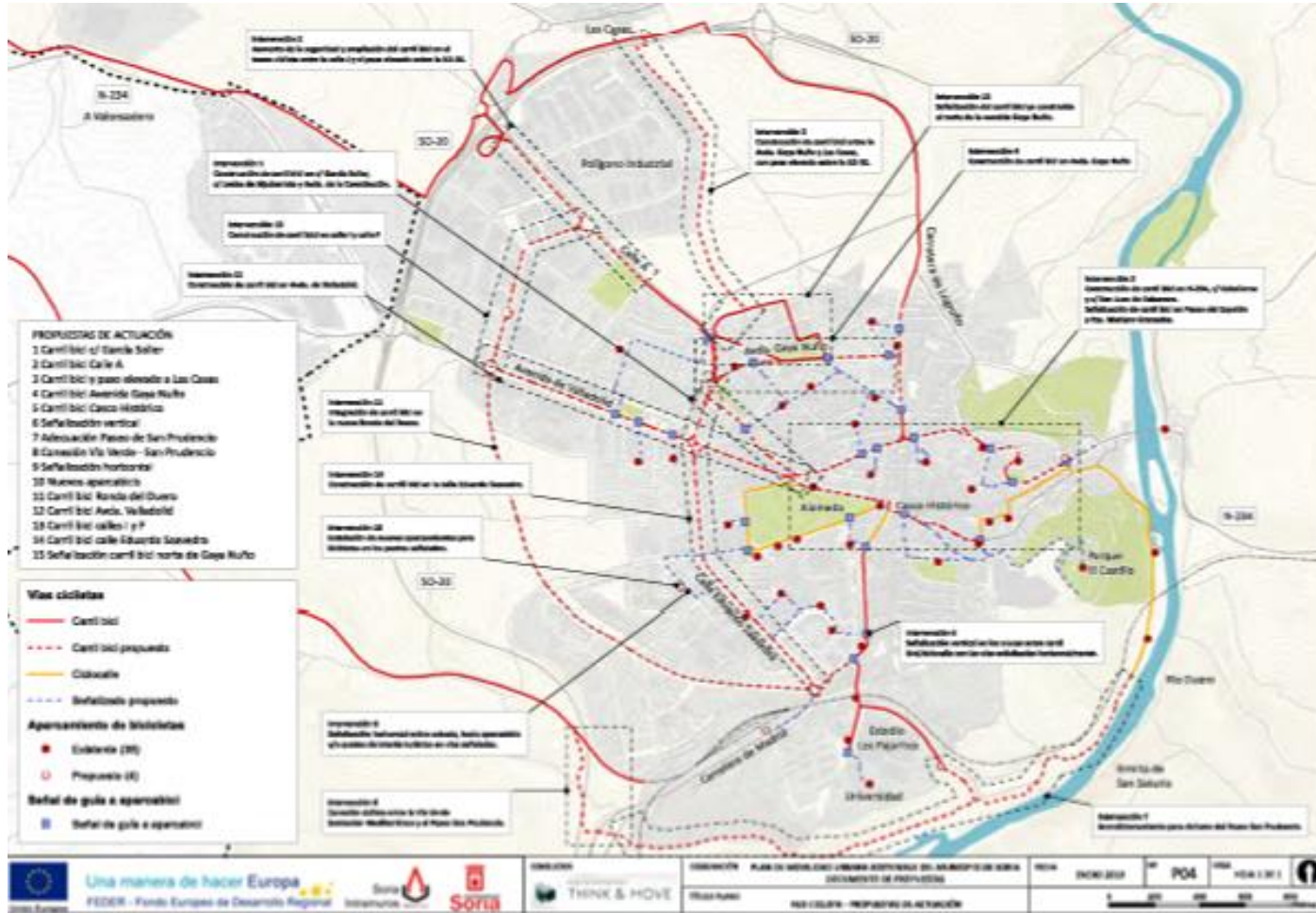


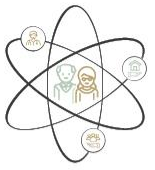
Calles peatonales, antes y **ahora**



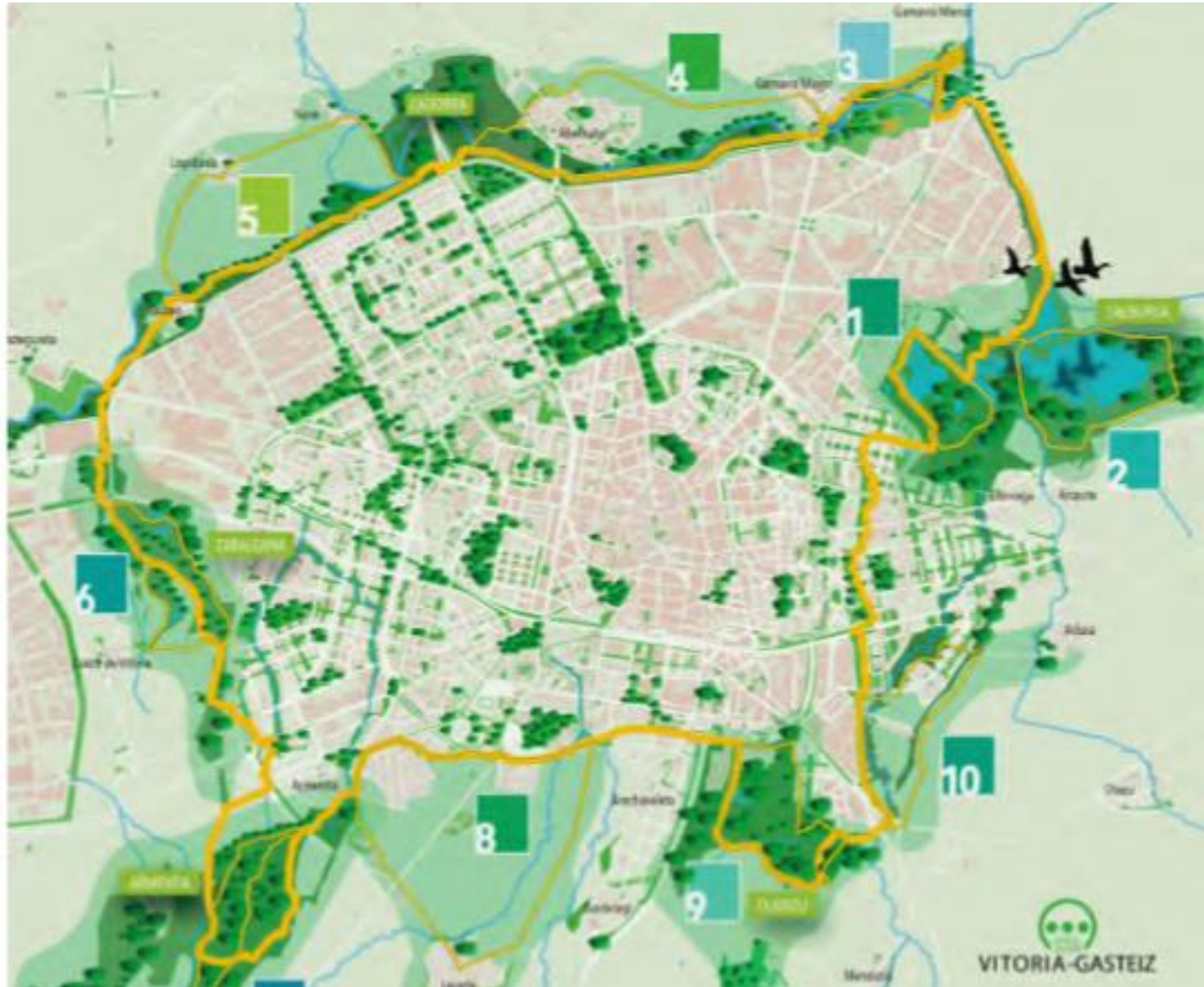


Soria 2030





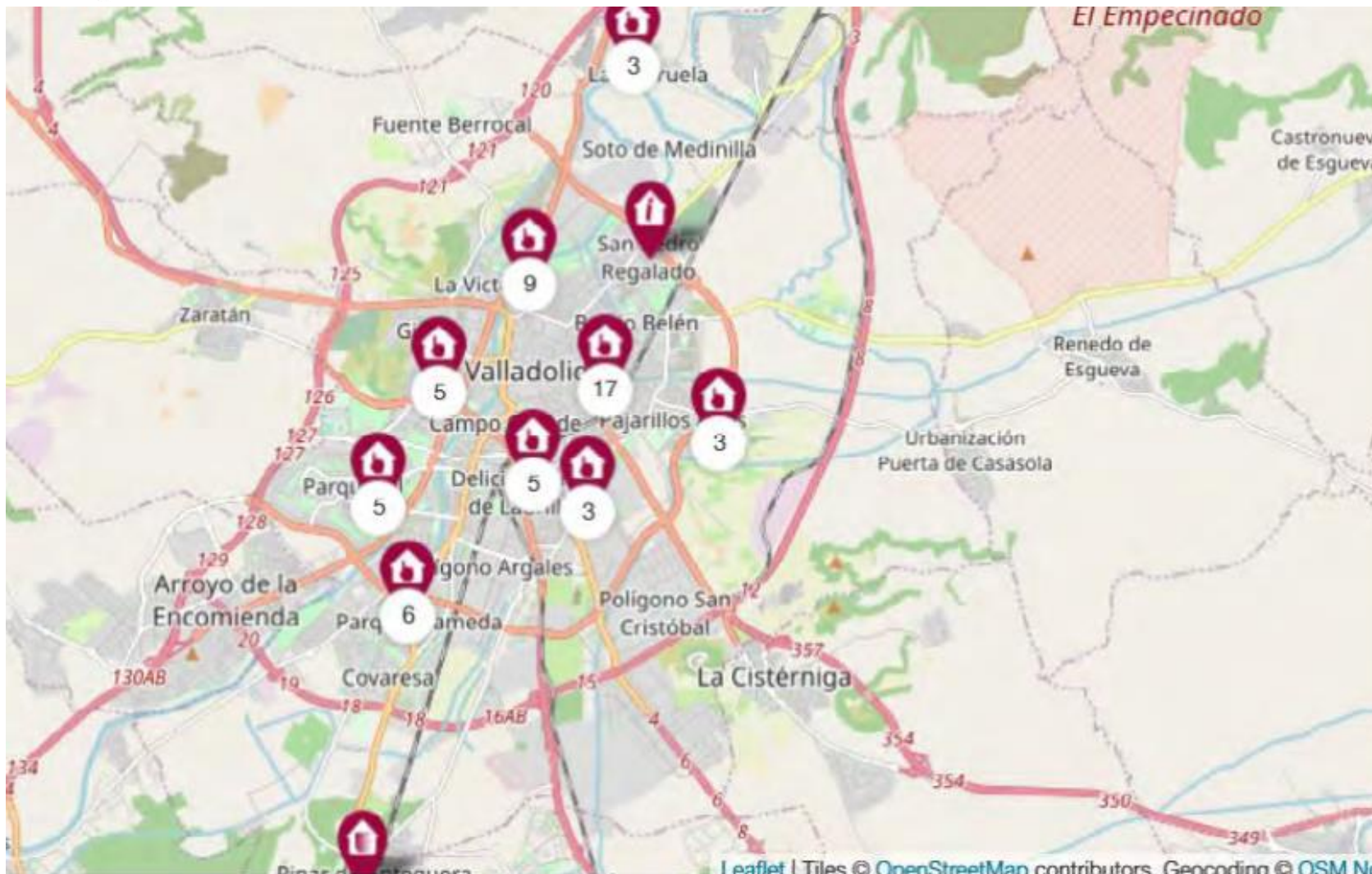
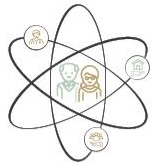
Vitoria-Gasteiz, Anillo verde, *Green Capital* 2012





Córdoba, fiesta de los Patios Cordobeses





Una red de locales que les puede servir de sede

El Ayuntamiento de Valladolid se ha comprometido a facilitar el acceso a un local adecuado que sirva de sede a las distintas asociaciones vecinales de nuestra ciudad y a sus dos federaciones de asociaciones.

El Ayuntamiento financia los gastos de suministros básicos de luz, calefacción y agua y, cuando es necesario, los del alquiler de estos locales.

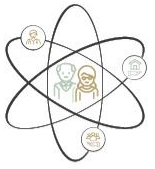
[Conoce nuestros locales y otros Espacios Amigos](#)



Convenio con la Federación de Asociaciones Vecinales "Antonio Machado"

Dentro de los ámbitos de su competencia, el Ayuntamiento de Valladolid y esta Federación tienen la voluntad procurar el bienestar social de los/as vecinos/as y el desarrollo armónico de la ciudad.

Espacios amigos de Participación

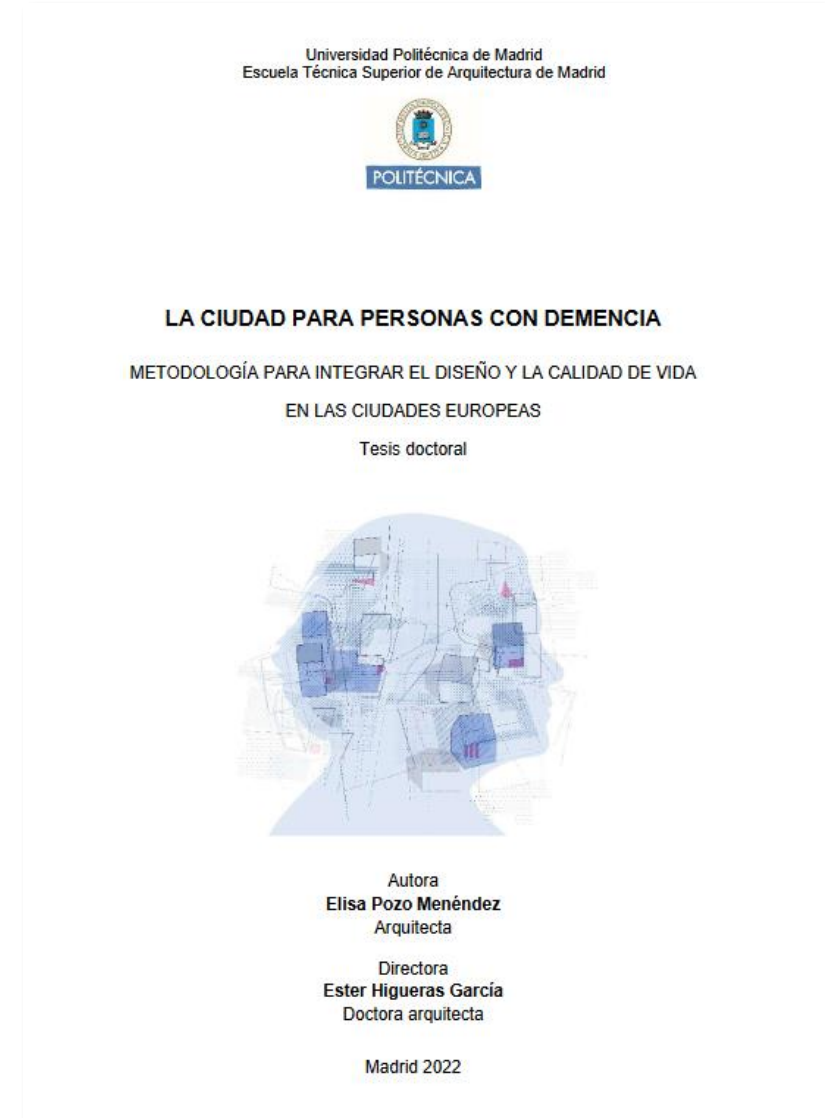
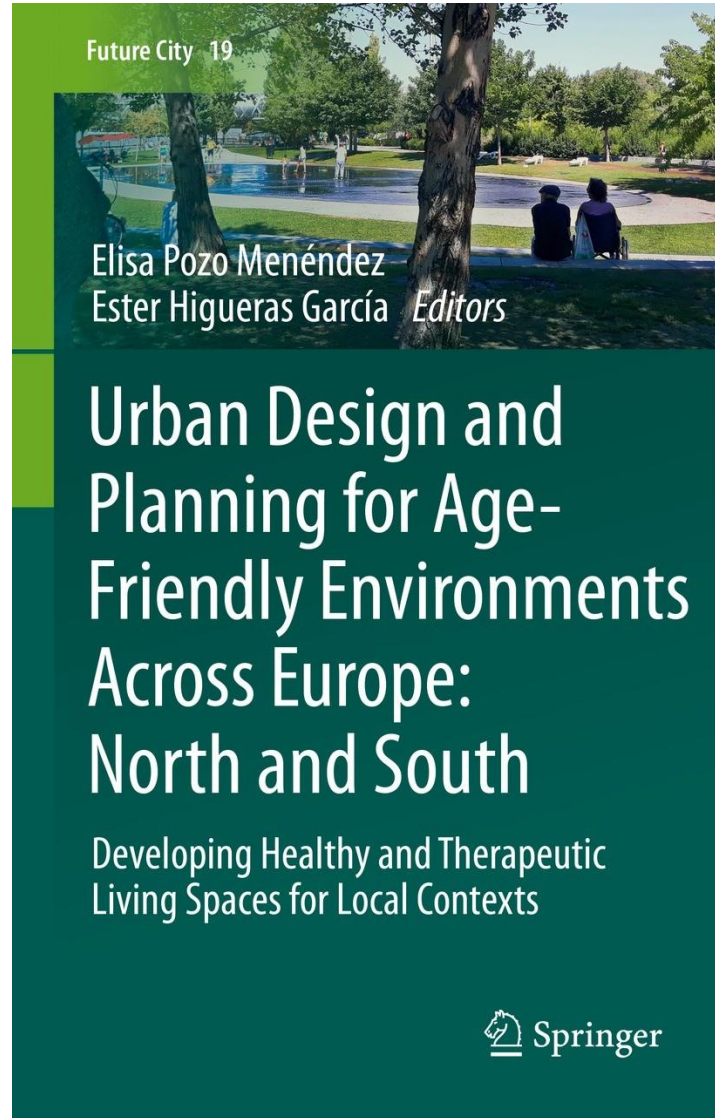


Arbúcies, Skatepark sk8+U

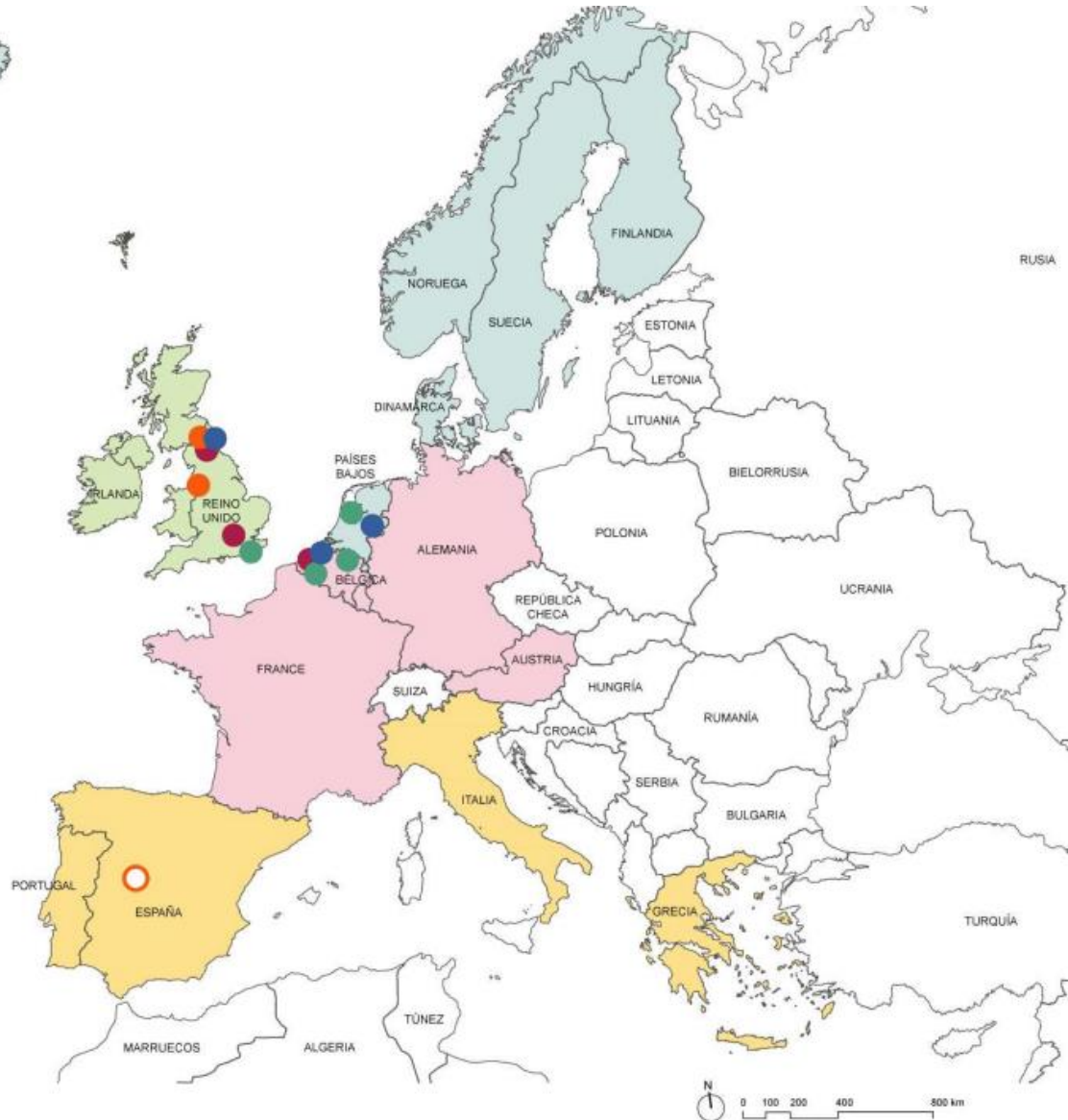
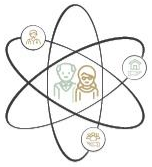


Trabajos posteriores

- ✓ Planificación y diseño urbano
- ✓ Estilo de vida más activo
- ✓ Espacio público caminable, con zonas verdes y con actividades
- ✓ Enfoque multidisciplinar



IX CONGRESO INTERNACIONAL DEPENDENCIA Y CALIDAD DE VIDA
IX CONGRÉS INTERNACIONAL DEPENDÈNCIA I QUALITAT DE VIDA



REINO UNIDO

- *Dementia-friendly* Newcastle-upon-Tyne
- CASCADE Harmonia Village (Dover)
- CASCADE Harmony House (Rochester)
- Great Sankey Neighbourhood Hub (Warrington, n.v.)

BÉLGICA

- Woonzorgcentrum De Weister (Aalbeke, Kortrijk)
- Woonzorgcentrum De Zon (Bellegem, Kortrijk)
- Foton - Centro de Expertos de Demencia de Flandes (Brujas)
- Ciudad amigable con la demencia (Gante)
- Huis Perrekes (Osterloo)

PAÍSES BAJOS

- De Hogeweyk (Weesp)
- Kwiek Beweegroute (Nuenen)
- Referencia Buurtzorg (Almelo, n.v.)

MODELOS DE CUIDADOS

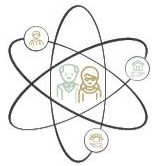
- Anglosajón
- Continental
- Mediterráneo
- Nórdico

CASOS DE ESTUDIO

- Residencia
- Equipamiento / Servicio
- Ciudad / Comunidad
- Equipamiento singular

APLICACIÓN PROPUESTA METODOLÓGICA

- Equipamiento singular



La ciudad para personas con demencia (tesis doctoral, 2023)

REINO UNIDO

Proyectos principales

Dementia-friendly Newcastle-upon-Tyne



279.100 habitantes
113 km² (área metropolitana)

CASCADE project (Community Areas of Sustainable Care And Dementia Excellence in Europe): *Harmonia Village* (Dover)



45.100 habitantes
10,23 km²

CASCADE project (Community Areas of Sustainable Care And Dementia Excellence in Europe): *Harmony House* (Rochester)

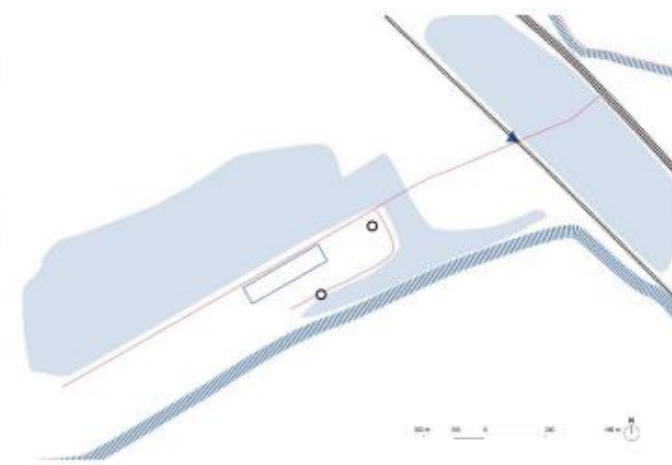


46.320 habitantes
14,4 km²

CÓDIGO LEYENDA

- Centro / Residencia
- Centro educativo / Colegio
- Tienda
- Hospital
- Equipamiento religioso
- Cultural / Comunitario
- Restaurante / cafetería
- Equipamiento deportivo
- Hotel
- Oficinas / Polígono
- Otros servicios

Esquemas de legibilidad urbana según la teoría de Lynch



LEYENDA

Legibilidad del espacio público desde la perspectiva de las personas mayores con demencia
Propuesta metodológica sobre la teoría de Lynch

- Residencias
- Barrios / Distritos
- Centro histórico
- Densidad
- Nodos
- Interiores / cubiertos
- Plazas / parques / espacios exteriores
- Recorridos
- Principales
- Secundarios
- Bordes
- Infraestructuras
- Físicos - naturales
- Hitos y elementos de referencia
- Arquitectónicos
- Simbólicos



La ciudad para personas con demencia (tesis doctoral, 2023)

BÉLGICA

Proyectos principales

Woonzorgcentrum De Weister (Aalbeke, Kortrijk)



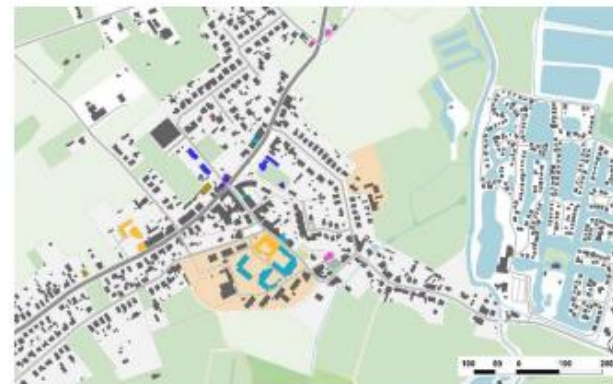
2.914 habitantes
7,17 km²

Foton, Centro de Expertos de Demencia (Brujas)



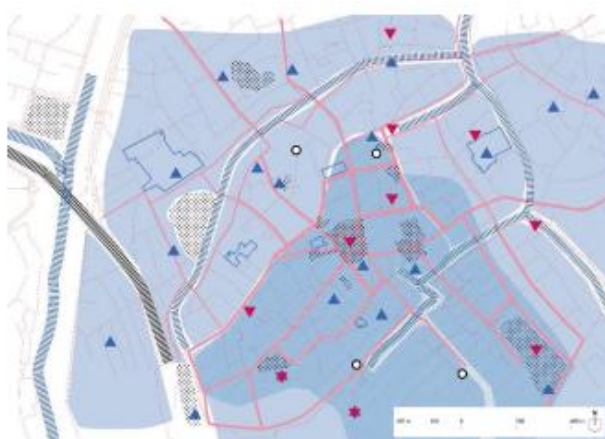
118.509 habitantes
138,4 km²

Huis Perrekes (Osterloo, Geel)



35.189 habitantes
109,95 km²

Esquemas de legibilidad urbana según la teoría de Lynch



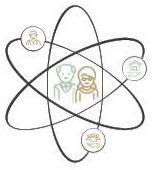
CÓDIGO LEYENDA

- Centro / Residencia
- Centro educativo / Colegio
- Tienda
- Hospital
- Equipamiento religioso
- Cultural / Comunitario
- Restaurante / cafetería
- Equipamiento deportivo
- Hotel
- Oficinas / Polígono
- Otros servicios

LEYENDA

Legibilidad del espacio público desde la perspectiva de las personas mayores con demencia
Propuesta metodológica sobre la teoría de Lynch

- Residencias
- Barrios / Distritos
- Centro histórico
- Densidad
- Nodos
- Interiores / cubiertos
- Plazas / parques / espacios exteriores
- Recorridos
- Principales
- Secundarios
- Bordes
- Infraestructuras
- Físicos - naturales
- Hitos y elementos de referencia
- Arquitectónicos
- Simbólicos



La ciudad para personas con demencia (tesis doctoral, 2023)

PAÍSES BAJOS

Proyectos principales

De Hogeweyk (Weesp)



19.334 habitantes
24,16 km²

Kwiek Beweegrout (Nuenen)

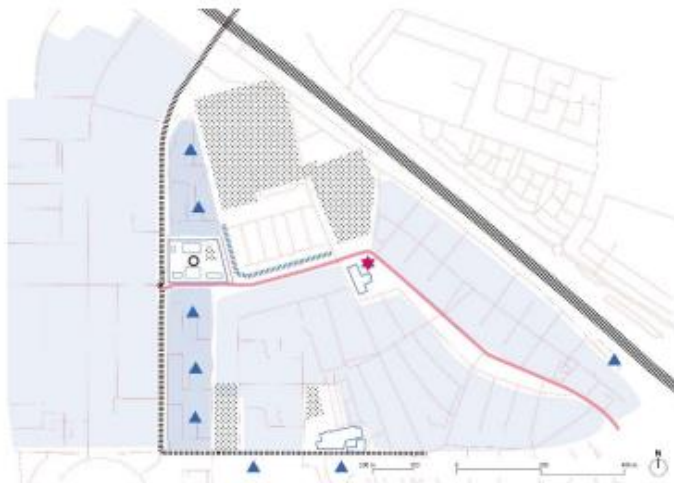


20.580 habitantes
18,30 km²

CÓDIGO LEYENDA

- Centro / Residencia
- Centro educativo / Colegio
- Tienda
- Hospital
- Equipamiento religioso
- Cultural / Comunitario
- Restaurante / cafetería
- Equipamiento deportivo
- Hotel
- Oficinas / Polígono
- Otros servicios

Esquemas de legibilidad urbana según la teoría de Lynch



LEYENDA

Legibilidad del espacio público desde la perspectiva de las personas mayores con demencia
Propuesta metodológica sobre la teoría de Lynch

- Residencias
- Barrios / Distritos
- Centro histórico
- Densidad
- Nodos
- Interiores / cubiertos
- Plazas / parques / espacios exteriores
- Recorridos
- Principales
- Secundarios
- Bordes
- Infraestructuras
- Físicos - naturales
- Hitos y elementos de referencia
- Arquitectónicos
- Simbólicos



La ciudad para personas con demencia (tesis doctoral, 2023)

Criterios de diseño basados en evidencias del espacio público para personas con demencia

1. Familiaridad
2. Identidad
3. Legibilidad
4. Inclusión
5. Confort
6. Estimulación positiva
7. Seguridad



Planificación para la
prevención

Diseño de los
entornos de cuidados

IX CONGRESO INTERNACIONAL DEPENDENCIA Y CALIDAD DE VIDA

Integración sociosanitaria: un balance de la realidad

IX CONGRÉS INTERNACIONAL DEPENDÈNCIA I QUALITAT DE VIDA

Integració sociosanitària: un balanç de la realitat

6 -7 de Nov. de 2023 Auditori Axa. Barcelona #EdadyVida2023



Fundación
Edad & Vida

Gracias por su atención

Elisa Pozo Menéndez, Dra. Arquitecta
Socia fundadora mita atelier | Investigadora Matia Instituto
elisa@mitaatelier.com

 @ElisaPozoMdez

 Elisa Pozo Menéndez

Con el apoyo / Amb el suport:

