

LA VULNERABILIDAD SOCIAL

La vulnerabilidad social es una condición de riesgo o indefensión, la susceptibilidad a sufrir algún tipo de daño o perjuicio, o de padecer la incertidumbre.

(Moreno Crossley, 2008:2,4).

LA VULNERABILIDAD SOCIAL

La vulnerabilidad social hace referencia a la situación de aquellas personas y familias, que han experimentado un deterioro en sus condiciones de vida tanto a nivel personal como social. Este deterioro se asocia con la pérdida de recursos económicos, dificultad de acceso al empleo, a la vivienda, a la salud, a la participación social y con escasas expectativas de que la situación mejore.

POBLACIONES VULNERABLES



NECESIDADES SOCIALES

Autonomía

- Dependencia
- Discapacidad

Relacionales

- Relaciones familiares disfuncionales
- Déficits en las relaciones sociales

Materiales e instrumentales

- Falta o déficit de recursos materiales
- Dificultades para la inserción sociolaboral
- Dificultades para la inserción socioeducativa

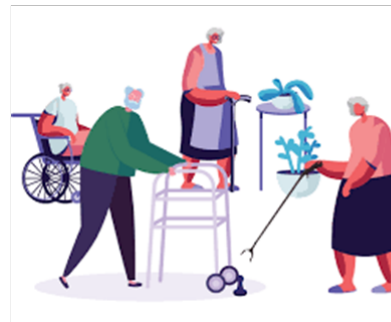
Respuestas

Las prestaciones del sistema público de servicios sociales pueden ser de **servicio**, **económicas** o **tecnológicas**.

asistencia tecnológica

teleasistencia domiciliaria

ayudas instrumentales para mantener autonomía o mejorarla



economicas



Centros diurnos ...

INDICADORES DE VULNERABILIDAD SOCIAL EN LAS PERSONAS MAYORES

ADICCIONES

- Consumo de alcohol
- Otros consumos

SALUD MENTAL y EMOCIONAL

- Enfermedad mental
- Deterioro cognitivo
- falta de resiliencia

AISLAMIENTO

- Permanece en el domicilio largos periodo solo
- Problemas con los vecinos
- Pérdida de roles sociales

FAMILIA

- Sin familia
- Falta de apoyo familiar
- Mala relación familiar
- Malostratos

INDICADORES DE VILNERABILIDAD SOCIAL EN LAS PERSONA MAYORES

POBREZA

- Sin ingresos
- Con ingresos insuficientes
- Mala administración económica

POSICIÓN RESPECTO LA ENFERMEDAD Y SITUACIÓN SOCIAL

- Negación
- Rechaza intervención
- No adherencia al tratamiento
- Sin seguimiento
- Familiares que se oponen a la intervención

VIVIENDA

- Sin salubridad
- Sin vivienda
- Aislada
- Con barreras arquitectónicas
- institucionalización

ALGUNOS DATOS

AISLAMIENTO SOCIAL

- El aislamiento social se asoció a un aumento de casi el 50 % del riesgo de demencia.
- Las relaciones sociales escasas (caracterizadas por el aislamiento social o la soledad) se asociaron a un aumento del 29 % del riesgo de enfermedad cardíaca y a un aumento del 32 % del riesgo de accidente cerebrovascular.
- La soledad se asoció a mayores tasas de depresión, ansiedad y suicidio.
- La soledad en los pacientes con insuficiencia cardíaca se asoció a un riesgo de muerte casi 4 veces mayor, a un aumento del 68 % del riesgo de hospitalización y a un aumento del 57 % del riesgo de visitas a la sala de emergencia.

ALGUNOS DATOS

POBREZA

- el nivel de pobreza entre las personas de 66 a 75 años es del 11% aproximadamente, mientras que el de las personas mayores de 75 años asciende hasta el 15% aproximadamente.

OCDE ["Old-age income poverty"](#)

VIVIENDA

- 16,4% de las personas mayor tienen una vivienda insalubre: humedad, falta de luz, podredumbre, falta de baño o ducha

• Resumen ejecutivo - Necesidades sociales de las personas mayores Observatorio social de LA caixa. Informe 6.3

ALGUNOS DATOS

SALUD MENTAL

- Aproximadamente un 15% de los adultos de 60 años o myores sufren algún trastorno mental.

(OMS 2017)

CONCURRENCIA

- Aproximadamente un 52% de las personas etiquetadas PCC son personas vulnerables socialmente.

REFLEXIONES

Importancia de los factores psicosociales y de entorno

Población concurrente elevada entre el sistema social y sanitario
economicas

Gestión del caso: puede ser pivotada desde lo social o desde lo sanitario en función del vínculo y confianza de la persona atendida

Comorbilidad, fragilidad, vulnerabilidad social: complejidad

Ante la complejidad la respuesta solo se encuentra en modelos colaborativos entre sistemas

Atención integral e integrada



Comprehensive Care