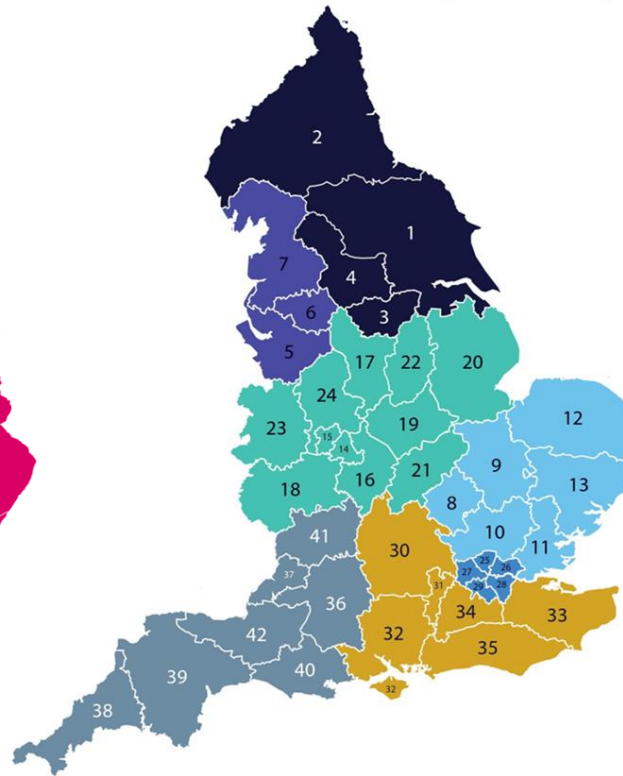
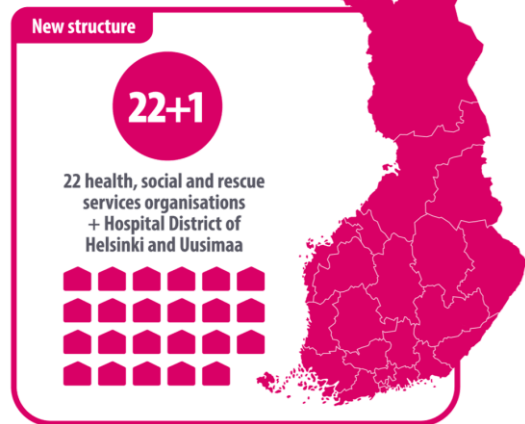


# ATENCIÓN INTEGRADA SANITARIA Y SOCIAL: MIRANDO Y REFLEXIONANDO HACIA MODELOS DE TRANSFORMACIÓN DE REFERENCIA

*Health and Social Care: looking toward transformational models of excellence*

1 January 2023



Linda Soikkeli

Sam Boyd

Tom De Boeck

# ATENCIÓN INTEGRADA SANITARIA Y SOCIAL: MIRANDO Y REFLEXIONANDO HACIA MODELOS DE TRANSFORMACIÓN DE REFERENCIA

## *Health and Social Care: looking toward transformational models of excellence*



- Integrated Health and Social Care **Policy & Action**
- **Historical perspective and evolution**
- Size of **new geographical areas for Integrated Care purpose (regions or counties,...?)**
- **Governance:** territory size / composition and functions of Boards of governance / coterminous boundaries / citizen representatives
- **Strategic Planning and operational plan**
- **Financing:** has it been introduced real "merged budget" or partially "pooling budget" among different providers and sectors (Primary Health Care / hospital care / Social Care in municipalities)?
- Role of **Primary Care** network in Integrated Care?
- Are you introducing **case Management** approach?
- **Política pública** en Atención Integrada sanitaria y **social**
- **Perspectiva histórica y evolución**
- **Tamaño nuevas áreas geográficas** para Atención Integrada: regiones o comarcas?)
- **Gobernanza entre administraciones:** tamaño del territorio/composición y funciones de las juntas de gobierno/límites colindantes/representación ciudadana
- **Planificación estratégica y operativa** macro y meso?
- **Financiación:** ¿se ha introducido un verdadero "**presupuesto común**" o parcial entre diferentes proveedores y ámbitos (atención primaria de salud / atención hospitalaria / atención social en los municipios)?
- La **posición de Atención Primaria** en Atención Integrada
- ¿Se está introduciendo un enfoque de **gestión de casos**?



# ATENCIÓN INTEGRADA SANITARIA Y SOCIAL: MIRANDO Y REFLEXIONANDO HACIA MODELOS DE TRANSFORMACIÓN DE REFERENCIA



## *Health and Social Care: looking toward transformational models of excellence*

- Is there “**Joint Unique Assessment and unique care plan**” for people with complex health and social care needs?
- **Are you introducing some Integrated Joint Commissioning (health & social care)**? How the life in a region could change after this Integrated Care Reform (some example)?
- Do you have some **Integrated care Scorecard**? **Which kind of indicators** are you using to monitor ICSs? Are you using **agregate data from both health and social care sector**? Enough indicators related an sensitive to Social Care? Have you introduced “**person experience**” measures in people with complex needs?
- ¿Existe una “**valoración integral conjunta y un plan de atención único**” para personas con necesidades complejas de atención sanitaria y social?
- ¿Están introduciendo algún modelo de **contratación conjunta servicios integrada sanitario y social**? ¿Cómo cambiaría la vida una persona en una región después de esta Reforma de Atención Integrada (ejemplo)?
- **Marcos evaluativos en Atención Integrada**. ¿Qué tipo de **indicadores** está utilizando para seguir AISS? ¿Está utilizando **datos agregados de Salud + Servicios Sociales**? ¿Suficientes indicadores relacionados con Servicios Sociales? ¿Han introducido medidas de “**experiencia de la persona**” en poblaciones con necesidades complejas?

