

# LA ATENCIÓN INTEGRAL CENTRADA EN LA PERSONA.

Principios y criterios que fundamentan un modelo de atención en discapacidad, envejecimiento y dependencia.

**Pilar Rodríguez Rodríguez**  
Presidenta





# Elementos básicos para la definición de un modelo

- Complementariedad conocimiento discapacidad / envejecimiento
- Derechos y preferencias de las personas
- Evidencia científica
- Modelos de intervención



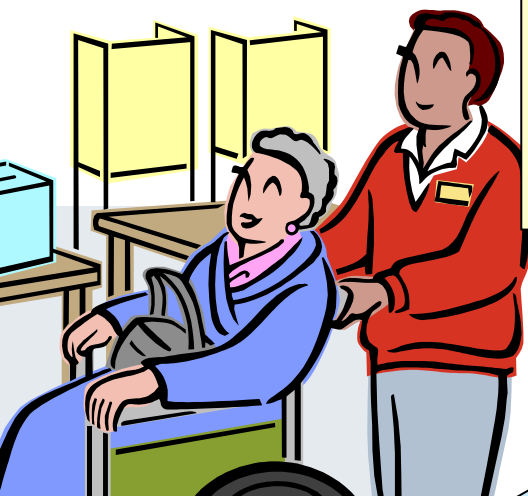
# Discapacidad / Envejecimiento Complementariedad

- El modelo social de la discapacidad y la vida independiente.
- La accesibilidad universal (diseño para todos)
- El modelo de envejecimiento activo
- La eficacia de la prevención



## **LA CONVENCIÓN DE N.U. SOBRE LOS DERECHOS DE LAS PERSONAS CON DISCAPACIDAD (2006).**

**“Objetivo: *promover, proteger y asegurar el goce pleno en condiciones de igualdad de los derechos fundamentales y libertades a todas las personas con discapacidad y promover el respeto de su dignidad inherente*”.**



**Derecho a entornos y servicios de proximidad accesibles rural/urbano, a elegir lugar y modo de vida, a participar socialmente, a la elaboración de normas éticas y formación de los profesionales sobre cómo respetar los derechos y la dignidad de cada persona**




# ***Ley de promoción de la autonomía personal y atención a las personas en situación de dependencia (LAPAD)***

## *Objeto*

Reconocer un nuevo derecho subjetivo de ciudadanía y universal en España: el derecho a la promoción de la **autonomía** personal y atención a las personas en situación de **dependencia**



## Autonomía

- *Quien se rige por una ley propia*
- *La voluntad se constituye como Ley Moral Imperativo categórico.* 
- *El poder de autogobernarse configura a la persona como fin en sí mismo*

## E. Kant

## Heteronomía

- *Cuando los actos son atribuidos a una coacción externa. No son concebidos como morales*



# ELEMENTOS CLAVE DE LA LAPAD PARA LA INTERVENCIÓN. LOS CONCEPTOS

“LAPAD: Capacidad de controlar, afrontar y tomar POR PROPIA INICIATIVA, decisiones personales acerca de cómo vivir de acuerdo con las normas y preferencias propias” (art.2)

## AUTONOMÍA / DEPENDENCIA FUNCIONAL

*Estado de carácter permanente de las personas que precisan de la atención de otra/s persona/s o ayudas imp para realizar ABVDs, o para disc. Intelectual o mental, de otros apoyos para su autonomía personal (LAPAD)*



# Elementos clave para la intervención

**Promover la  
Autonomía moral  
y reducir la  
heteronomía**



**Evitar el exceso de  
dependencia, procurar  
la rehabilit funcional,  
prevenir la  
dependencia y  
centrarse en las  
capacidades  
preservadas.**



**Atención  
Integral (prof)  
Percepción  
bienestar y  
satisfacción  
(p.m. o con disc)**





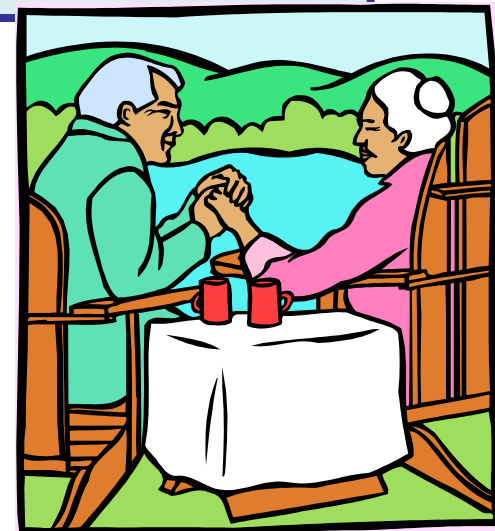
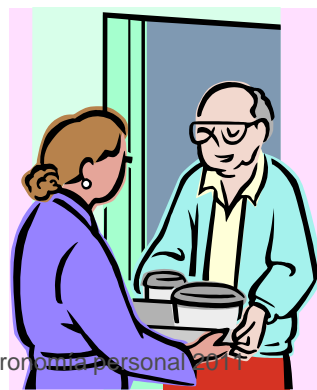
## **APORTACIONES DE LA COMUNIDAD CIENTÍFICA**

- **La evidencia científica sobre eficacia de la prevención (Riley, 1994; Fries, 1997; Manton y Glu, 2001...), mantenimiento de las capacidades preservadas (Hazzard, 1999; Janicki, 1996) y el modelo de calidad de vida (F.Ballesteros, 1997; Schalock y Verdugo, 2003).**
- **Los consensos internacionales (Clasificaciones OMS, Planes Envejecimiento N.U., Estudios OCDE, Consejo de Europa).**
- **Investigaciones sobre opiniones y actitudes de la población destinataria de los recursos:**
  - **Profunda vinculación emocional, histórica y vivencial hacia la propia casa y el hábitat de origen.**



## **ALTERNATIVAS A LA PRAXIS TRADICIONAL: *La persona en el centro de la atención.***

***Pasar del concepto de necesidad a los de derechos, dignidad y preferencias de las personas (un cambio de paradigma)***



# PROFESIONAL/ CUIDADOR-A



# Persona con necesidad apoyo

No sabe

Espera

Soporta  
(sufre)

Sabe

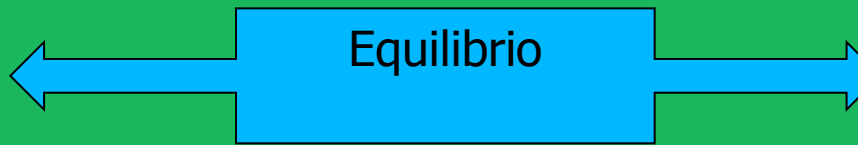
Puede

Decide

Desequilibrio

**PROFESIONAL/  
CUIDADOR-A**

**Persona con  
necesidad apoyo**



**Sabe**

**Escucha**

**Apoya /  
Acompaña**

**Sabe**

**Demanda**

**Decide**



**ELEMENTOS CLAVE PARA MEJORAR LA POSICIÓN DE LAS PERSONAS QUE REQUIEREN APOYOS: Incorporar el concepto "dignidad"**

## RELACIONAR CONCEPTOS DE DIGNIDAD Y DE AUTONOMÍA

- **Dignidad implica que las personas están dotadas de autonomía (libertad de elección) para orientar su existencia hacia el logro de diferentes planes de vida. El límite es el respeto a la libertad de los otros (vida en comunidad)**

- **Las personas en situación de discapacidad o dependencia tiene derecho a recibir apoyos y medidas habilitadoras para desarrollar su capacidad de elección y mantener el control de su vida.**

- **Las diferencias en la capacidad funcional, sensorial o cognitiva no debe repercutir en la autonomía moral para alcanzar un plan de vida acorde con sus deseos**



# LA GARANTÍA DE DIGNIDAD EN LA NUEVA LEY SUECA DE S. SOCIALES





## **OTRAS INICIATIVAS DE AVANCE POR LA DIGNIDAD**

**La campaña del respeto a la dignidad de las personas mayores en R. Unido**

**Movimiento por el cambio de cultura en las *nursing homes* de EE.UU.**

**Centro para la dignidad de las personas mayores (Noruega)**



# **Atención centrada en la persona (O.M.S., 2003)**

*La atención centrada en la persona constituye el eje sobre el que giran el resto de las dimensiones relacionadas con: la intervención basada en evidencia científica, la organización del centro, el equipo interdisciplinar y el ambiente*





# Reconceptualizar los recursos y Las intervenciones

# Principios (derechos) y criterios para la definición de un modelo de atención integral centrado en la persona y fundamentado en la dignidad

Principios <i>vs</i> Derechos	Criterios intervención
Autonomía	Diversidad Promoción de las competencias
Participación	Accesibilidad Empoderamiento
Integralidad	Globalidad e interdisciplinariedad
Individualidad Intimidad	Flexibilidad y atención personalizada
Integración social	Apertura a la comunidad y enfoque comunitario
Independencia y bienestar	Prevención y rehabilitación
Continuidad	Coordinación



**DIGNIDAD**



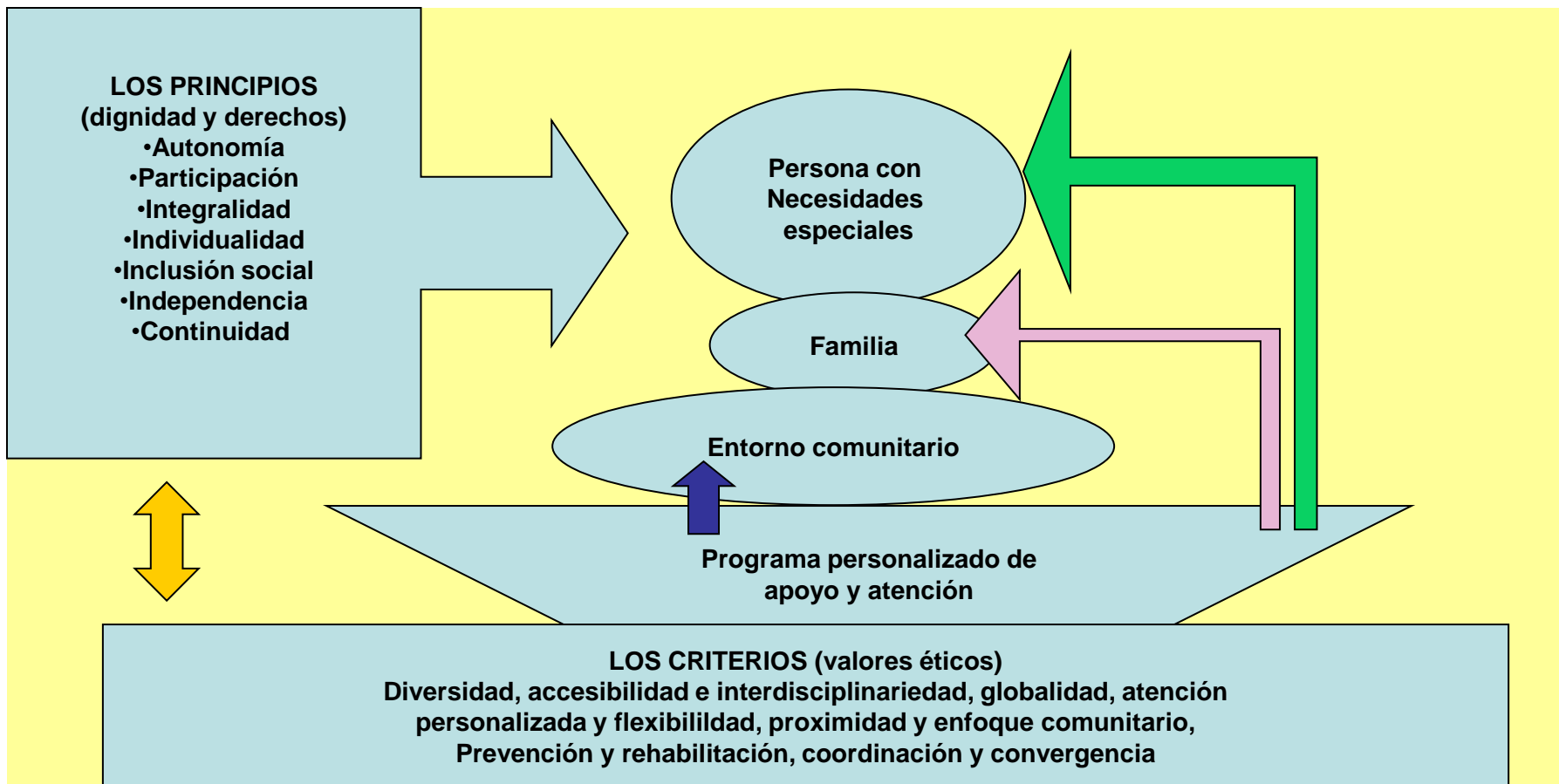
## CONCEPTO

***La atención integral centrada en la persona es la que se dirige a la consecución de mejoras en todos los ámbitos de la calidad de vida y el bienestar de la persona, partiendo del respeto pleno a su dignidad y derechos, de sus intereses y preferencias y contando con su participación efectiva.***

Rodríguez, P: *La atención integral centrada en la persona. Principios y criterios que fundamentan un modelo de intervención en discapacidad, envejecimiento y dependencia.* Serie: Informes Portal Mayores, nº 106. Madrid, 2010



## Modelo integral de atención centrada en la persona en situaciones de discapacidad, fragilidad o dependencia





Mirando  
al futuro

# HOUSING

Vivre   
chez soi

AUTONOMIE, INCLUSION ET PROJET DE VIE



## VIVIR EN CASA: Productos y soluciones de apoyo





## **VIVIR COMO EN CASA: Adaptar las residencias, innovando en diseño y modelo de atención**

- **Diseñando ambientes que promuevan independencia.**
- **Potenciando intimidad y contactos sociales**
- **Incrementando el contacto y la participación con la comunidad**
- **Reduciendo la dependencia (prevención/rehabt)**
- **Aumentando la orientación**
- **POTENCIANDO EL CONTROL Y LA AUTONOMÍA**  
**(Pynoos y Regnier, 1991, 2002)**



## **DESARROLLO “MERCADOS DE PLATA” y de la INNOVACIÓN TECNOLÓGICA**

- Servicios de proximidad**
- Mercado de la vivienda**
- Servicios de apoyo y domótica**
- Tecnología asistencial (teleasistencia avanzada...)**
- Innovaciones en residencias**
- Atención centrada en la persona (formación e intervención)**
- Ofertas culturales**
- Turismo**
- TICs**
- .....**





Muchas gracias

