



# EL MODEL SOCIOSANITARI I L'APLICACIÓ DE LA LLEI DE DEPENDÈNCIA

## Taula 2: Receptors de les altes. Entitats de l'àmbit de la gent gran

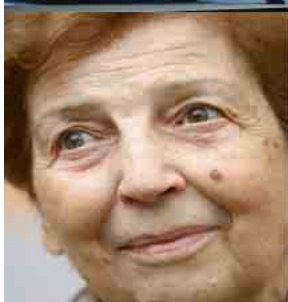
*Josep Pascual Torramadé*

Director Tècnic Assistencial del Grup SAR

**27 de Febrer de 2008**

**SALA D'ACTES DEL COL·LEGI DE METGES DE BARCELONA**

*Un grupo, líder en la atención a la dependencia*



## Plataforma de servicios



Centros  
residenciales  
y  
de día para  
personas  
dependientes

1996



Atención  
socio sanitaria  
privada a  
domicilio

2004



Viviendas  
con servicios  
para personas  
seniors

1998



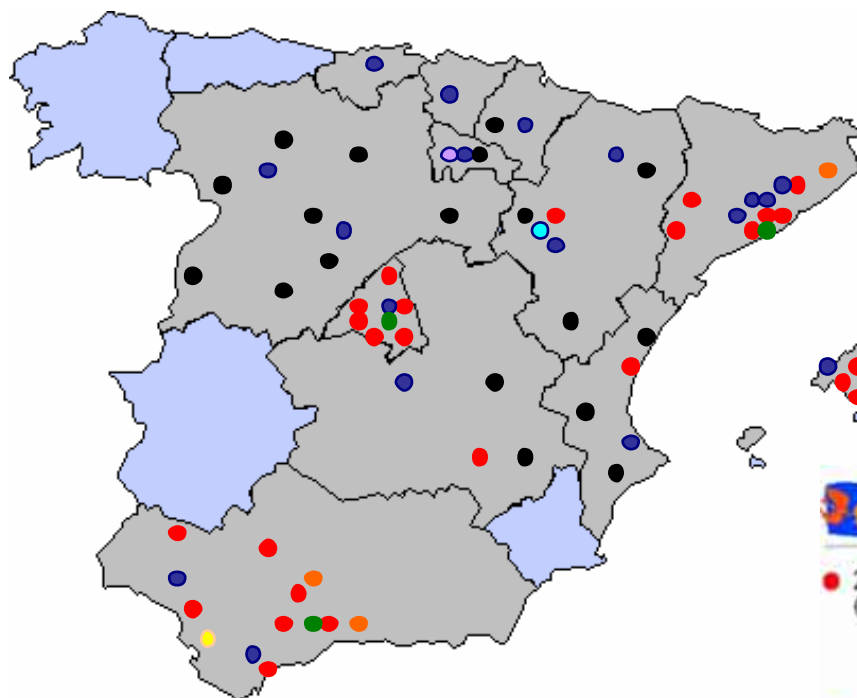
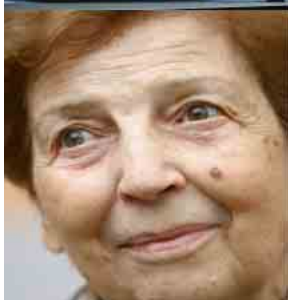
Servicios sociales

2008



Fundación SAR, el valor social del Grupo SAR 1997

*Un grupo, líder en la atención a la dependencia*



**ServiSAR**  
Servicios sociales

- 18 Unidades de servicio ServiSAR
- 18 Localidades de Servicio ISFAS
- 1 Discapacitados
- 1 Centros de Mujeres Maltratadas
- 1 Guardería

**SAR**

● 26 centros en servicio  
 (4.030 plazas)

**ADOREA**

● 3 edificios en servicio  
 (476 plazas)

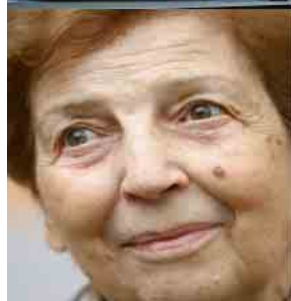
**SARDomus**  
Servicios sociosanitarios  
 privados a domicilio

● Atención domiciliaria

*Un grupo, líder en la atención a la dependencia*

## El Grupo SAR en cifras

<b>2007</b>		<b>2008</b>
<b>89.000</b>	<b>personas atendidas</b>	<b>121.000</b>
<b>2.900</b>	<b>profesionales</b>	<b>6.025</b>
<b>4.506</b>	<b>plazas residenciales</b>	<b>5.205</b>
<b>29</b>	<b>centros residenciales</b>	<b>34</b>
<b>6</b>	<b>centros de próxima inauguración</b>	<b>2</b>
<b>193 millones de euros de inversión acumulada</b>		<b>204</b>
<b>65 millones de euros en facturación</b>		<b>136</b>





*Un grupo, líder en la atención a la dependencia*

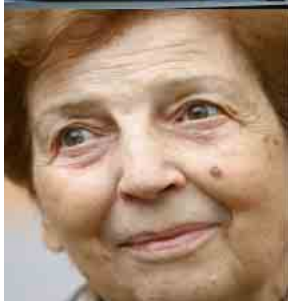


## **SAR, especialistas en la atención residencial a la dependencia.**



### **Servicios especializados:**

- Atención Gerontológica
- Alzheimer y otras Demencias
- Gran Discapacitación
- Alteración de Conducta (UTC)
- Respiro Familiar
- Convalecencia y Rehabilitación
- Larga Estancia
- Cuidados Paliativos
- Centros de Día



## Estructura assistencial de los Centros Residenciales SAR:

### PROFESIONAL

### ACTIVITATS

Metge	→	Pla farmacològic
DUE – Auxiliar	→	Pla de cures
Treballador Social	→	Activitats de lleure
Psicòleg	→	Teràpies psicològiques
Fisioterapeuta	→	Fisioteràpies
T. Ocupacional	→	Teràpia ocupacional
Monitor de Temps lliure	→	Activitats de lleure

Atenció hotelera (SSGG)



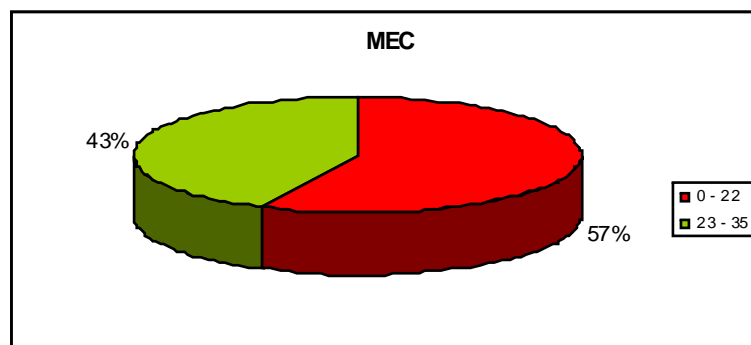
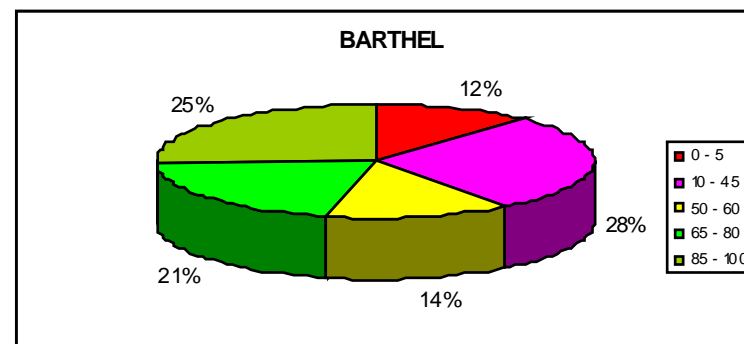
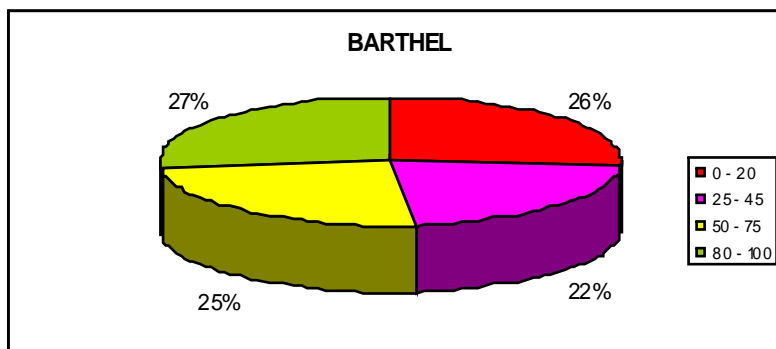
## Edad&Vida

*(Estudi 2007)*

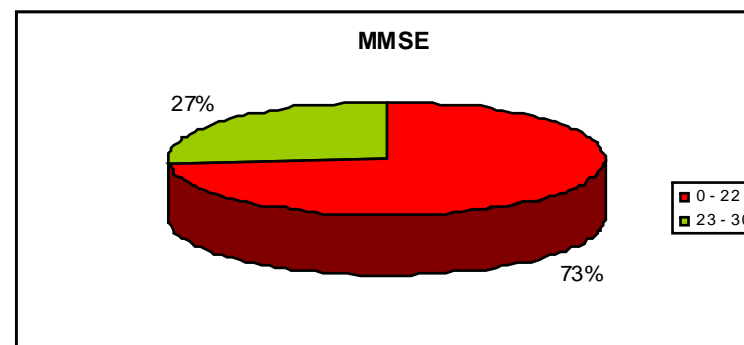
- Mostra de **90 centres residencials** de **12 operadors** de serveis de atenció residencial membres de Edad&Vida.
- El **77%** tenen un n<sup>o</sup> de **places superior a 100**.
- El **total de les places** es reparteixen como segueix:
  - **Publiques:** **14%**
  - **Privades:** **55%**
  - **Concertades:** **31%**
- La **mitja de persones ateses en 2006** per centre es de **110**.



# Edad & Vida



9900 persones

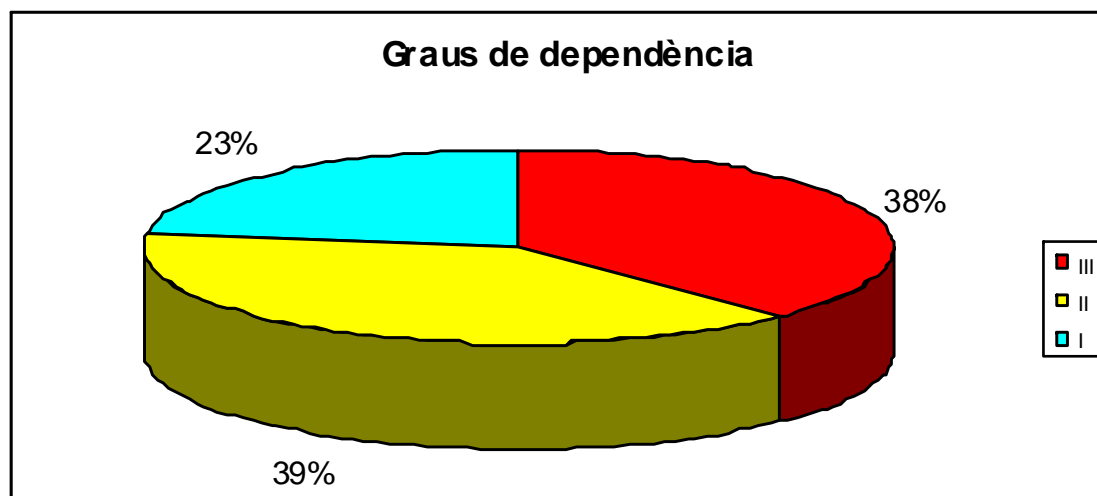


1081 persones

## Graus de dependència segons la Llei 39/2006, de 14 de desembre, de Promoció de l'Autonomia Personal i l'Atenció a les persones en situació de dependència (art.26):

- **Grau I: dependència moderada**: Persones que necessiten ajuda per a realitzar diverses activitats bàsiques de la vida diària, almenys una vegada al dia.
- **Grau II: dependència severa**: Persones que necessiten ajuda per a realitzar diverses activitats bàsiques de la vida diària dues o tres vegades al dia, però no requereixen el suport permanent d'un cuidador.
- **Grau III: gran dependència**: Persones que necessiten ajuda per a realitzar diverses activitats bàsiques de la vida diària diverses vegades al dia i per la seva pèrdua total d'autonomia, necessiten el suport indispensable i continu d'altra persona.
- (Cada grau té dos nivells en funció de l'autonomia i de la intensitat de cures que necessiti)

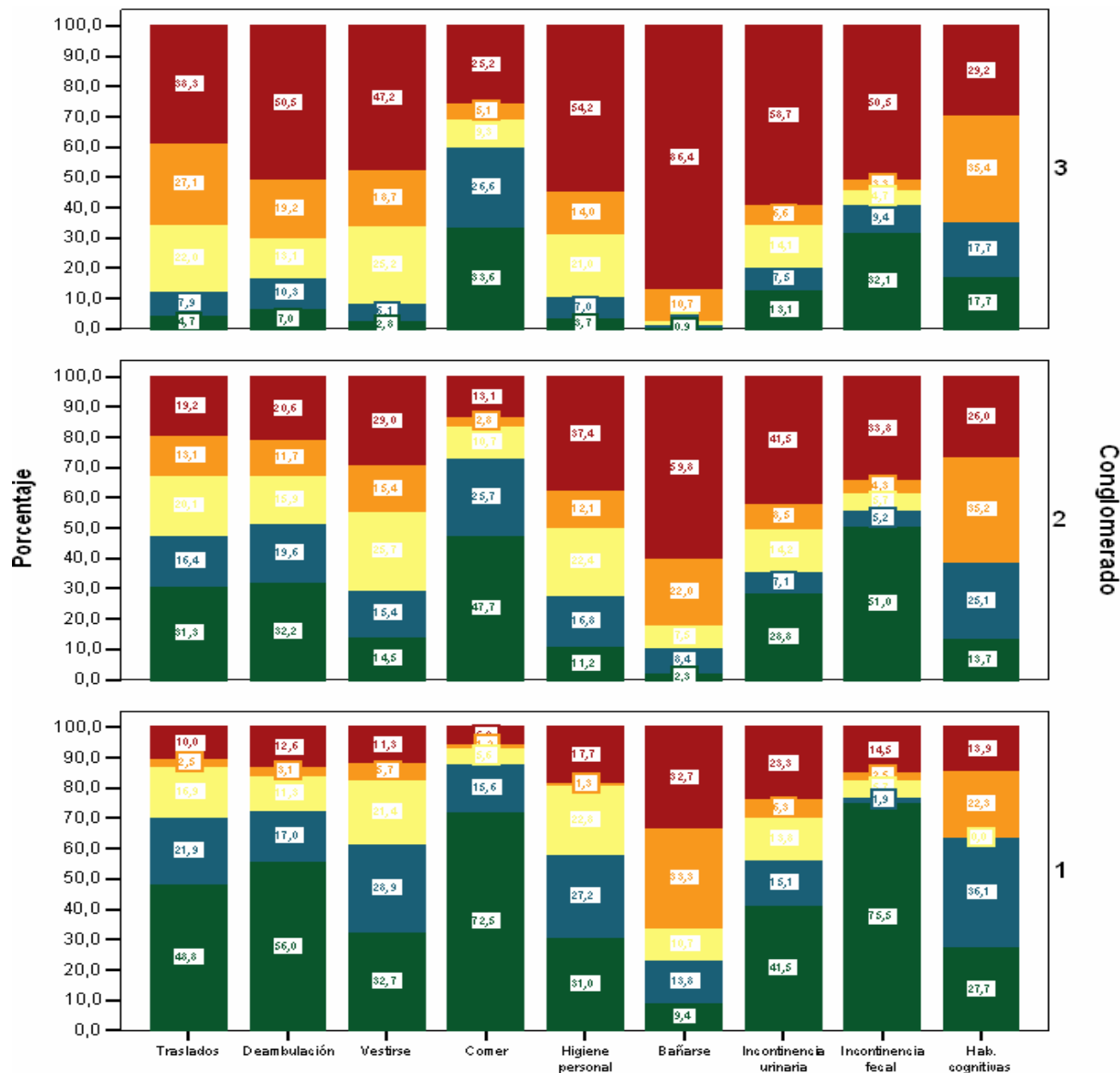
### Grup SAR (2007)



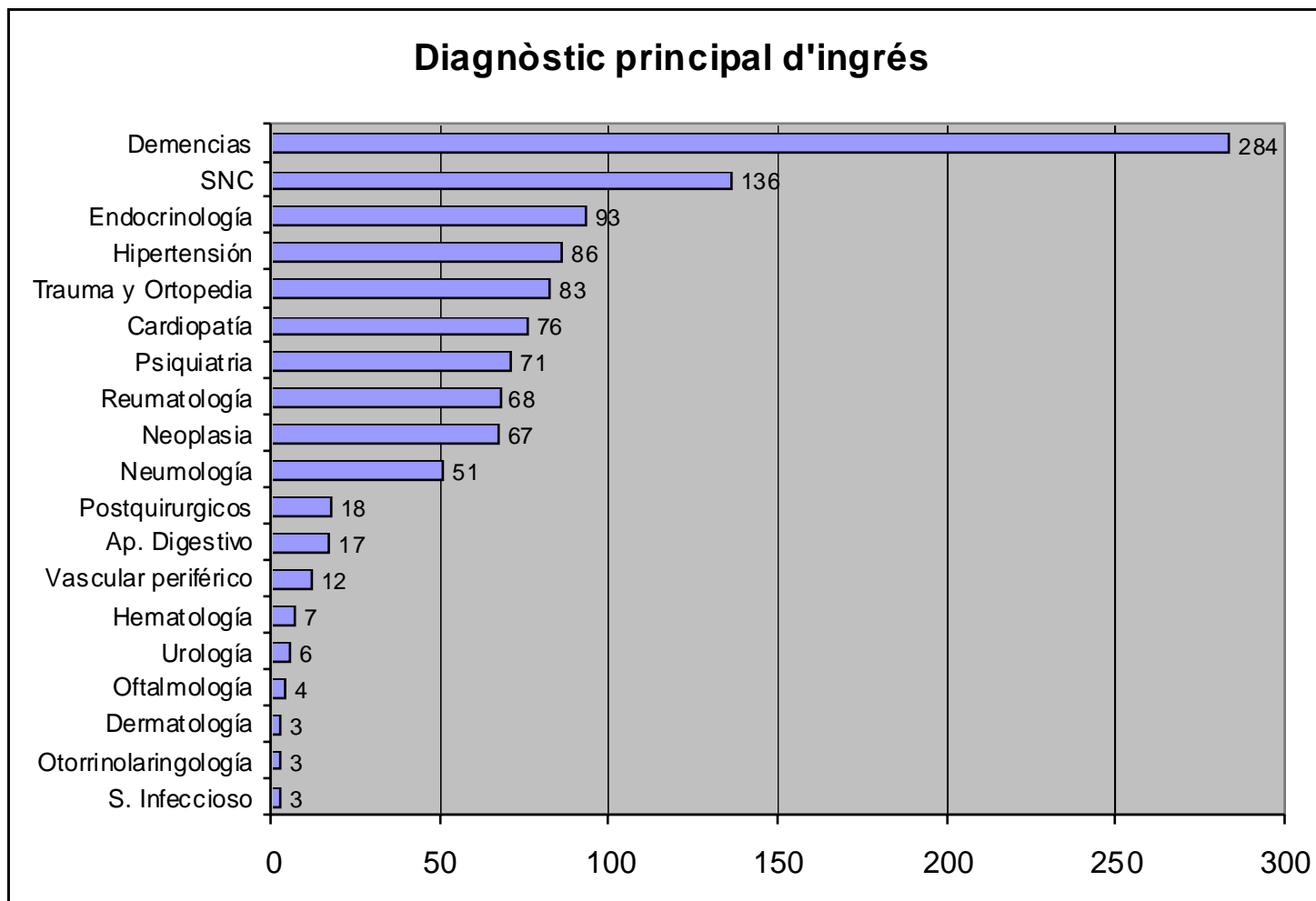
# Necessitats dels usuaris al ingrés

Calidad y dependencia.  
Grados de dependencia y necesidad de servicios.  
Fundación SAR.  
Madrid: IMSERSO. 2006

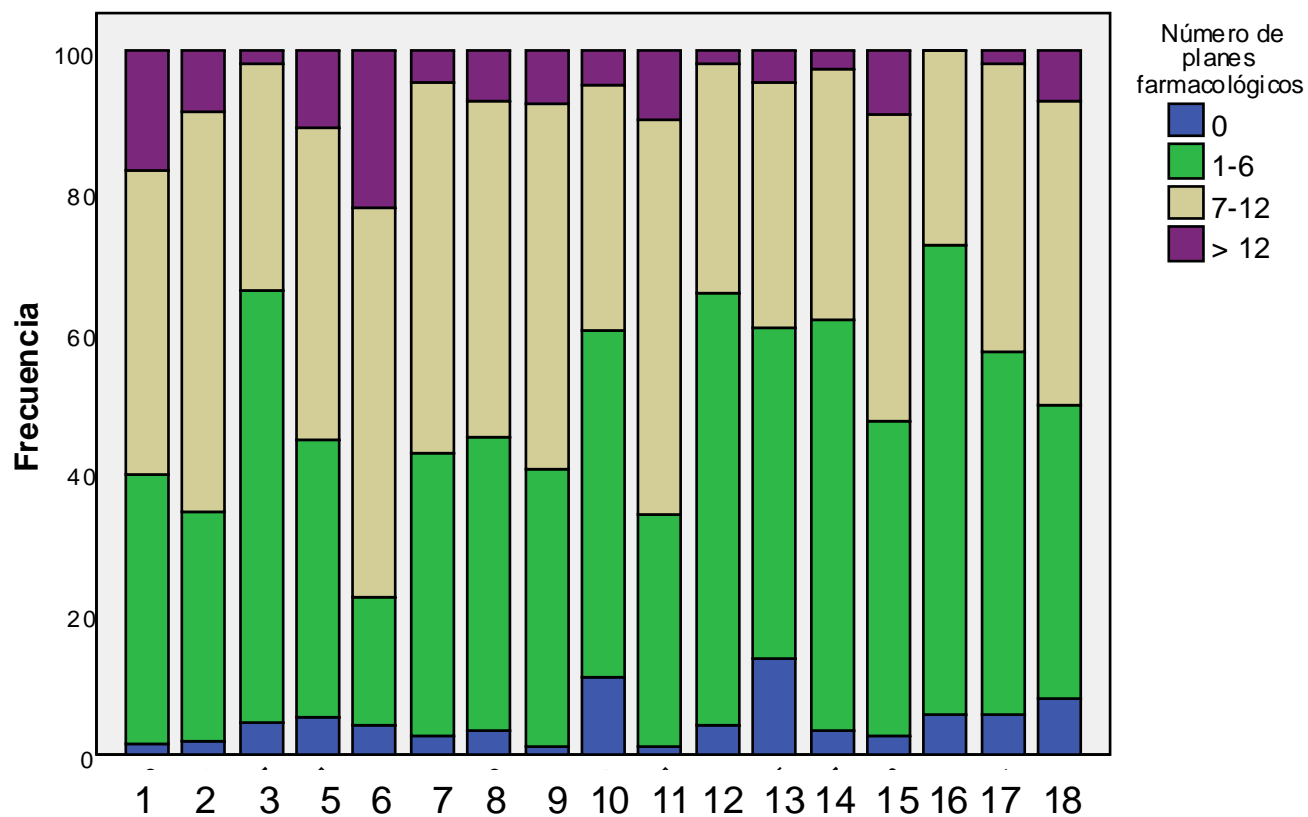
- Vermell: Dependència total
- Taronja: Ajuda amplia
- Groc: Ajuda parcial
- Blau: Supervisió
- Verd: Independència



## Diagnòstics al ingrés de 1088 casos (SAR – 2007)



## Nº de fàrmacs actius per persona en cada centre, en 100 persones-dia



Grup SAR (3er. Trimestre 2007)



## Edad&Vida

- **Prescripció:**
  - **Residents i nº de fàrmacs:**
    - » <3: 9 %
    - » 3-6: 45 %
    - » 7-9: 30 %
    - » >9: 16 %
  - **Qui:** Metge propi (87%), metge centre de salut (21%)
  - **Cóm:** Recepta SNS (71%), recepta pròpia (9%)
  - **Temps de dedicació (setmanal):**
    - » < 4h: 21 %
    - » 4-7h: 39 %
    - » 8-10h: 18 %
    - » >10h: 22 %
  - **El 20% té entre el 11 y el 30% de prescripcions tributaries de ser receptades pel SNS, de les que no s'obtenen recepta i suposen un cost per la Empresa i/o l'usuari.**

## ***Problemes actuals en la relació entre el nivell Residencial i el nivell Hospitalari***

### **Sanitaris**

Desconeixement del nivell assistencial residencial

Cures d'infermeria (UPP, etc.)

Alta depenent de l'ocupació i de la estada mitja

Informe d'alta pobre

### **Social**

Alta forçada per la part sanitària

Poca informació social

---

## ***Problemes actuals en la relació entre el nivell Residencial i el nivell d'Assistència Primària***

### **Sanitaris**

Buit tècnic i legal (mèdic i d'infermeria) entre els dos nivells

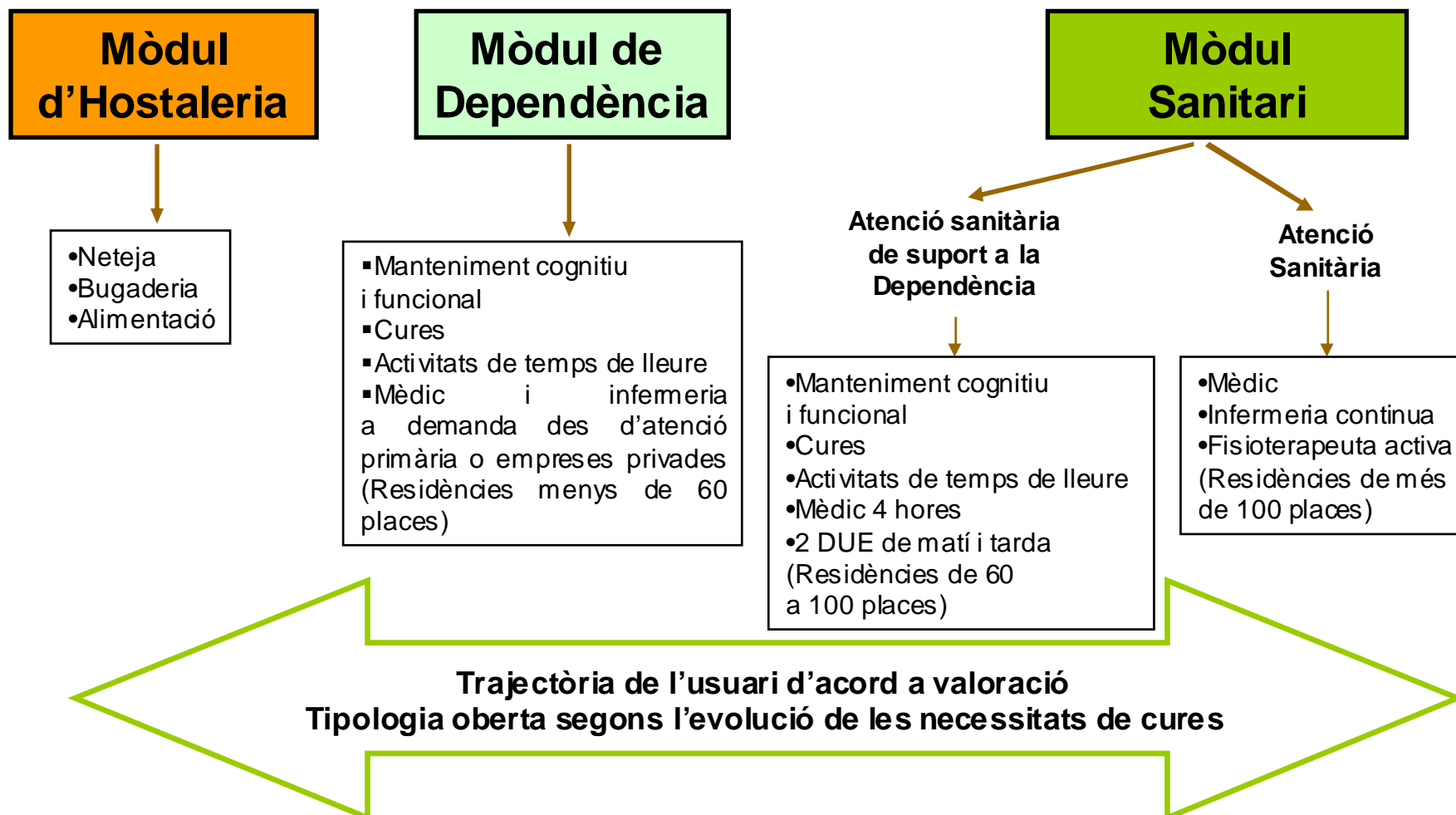
Gestió de la farmàcia no real i amb criteris economicistes

Gestió dels bolquers exclusivament amb criteris economicistes

### **Social**

Informe social pobre (manca d'informació fonamental)

# MÒDULS D'ATENCIÓ EN EL SISTEMA INTEGRAL DE CURES. SERVEIS



## MÒDULS DE ATENCIÓ EN EL SISTEMA INTEGRAL DE CURES. Finançament

